

Union des villes suisses
Journée des villes 2023
Repenser la mobilité et l'espace public

Mobilité et espaces publics

Il y a des limites

Benoît Ziegler
Associé du bureau mrs partner sa
Co-président SVI







Pam

P

P

CAFÉ RESTAURANT CHEZ RAMONA

5249101H

288318

1. Limites ? Quelles limites ?



Source : <https://www.futura-sciences.com/sciences/actualites/mars-esa-publie-nouvelle-image-terre-prise-depuis-mars-106582/>

1. Limites ? Quelles limites ?

135t

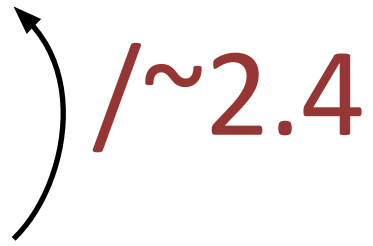


Comparatif de l'empreinte carbone

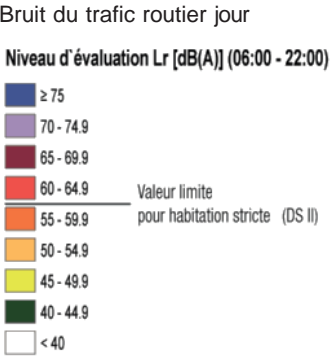
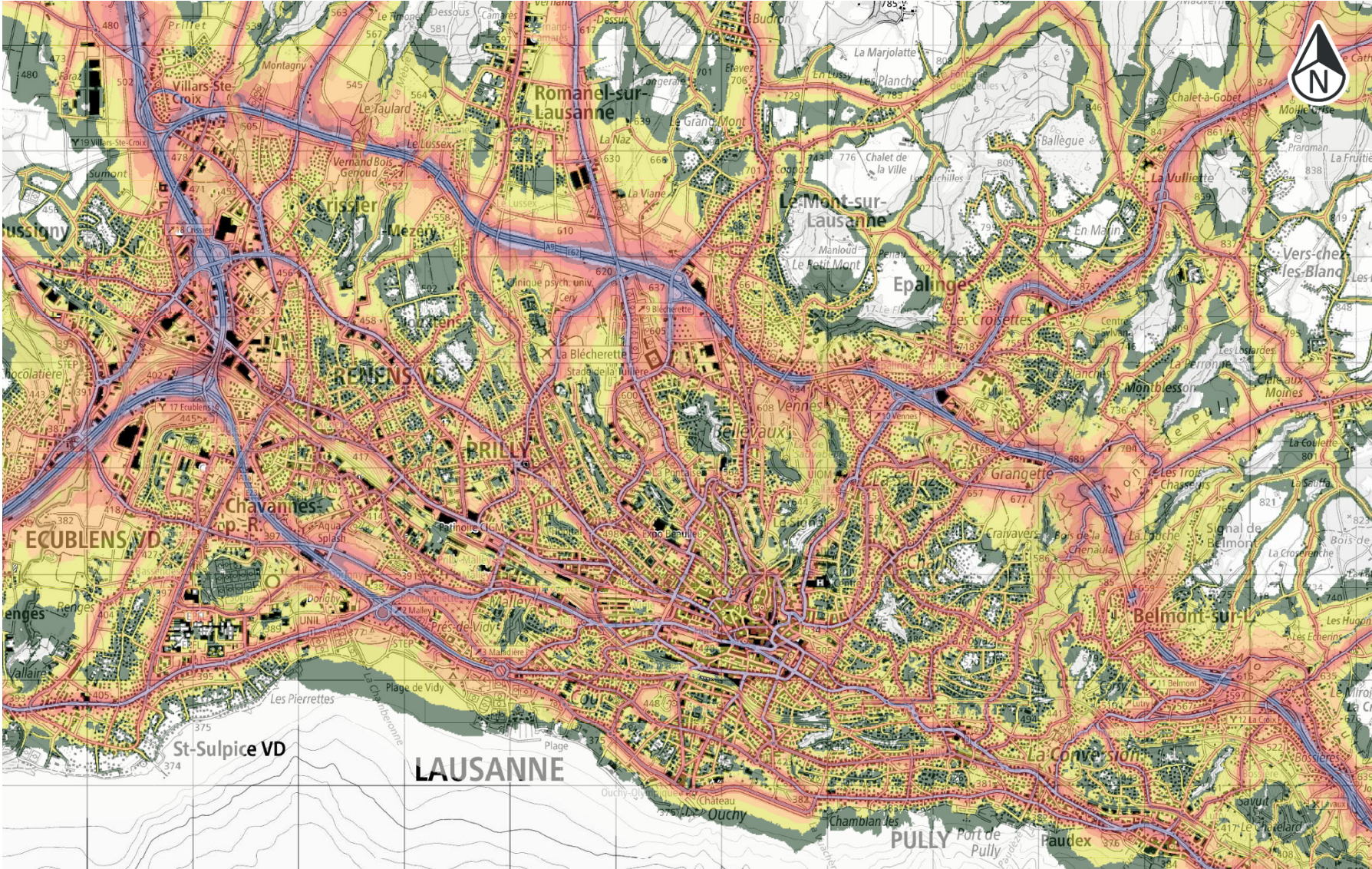
Émissions de gaz à effet de serre des voitures de classe moyenne sur leur cycle de vie

Voiture électrique	122,2
Voiture à hydrogène	186,6
Voiture au gaz naturel	199,4
Voiture diesel	233,8
Voiture essence	293,7

Tous les chiffres sont exprimés en g équivalent CO₂/km.
Source: Paul Scherrer Institut 2020: La mobilité de demain



1. Limites ? Quelles limites ?



1. Limites ? Quelles limites ?



1. Limites ? Quelles limites ?



1. Limites ? Quelles limites ?



1. Limites ? Quelles limites ?



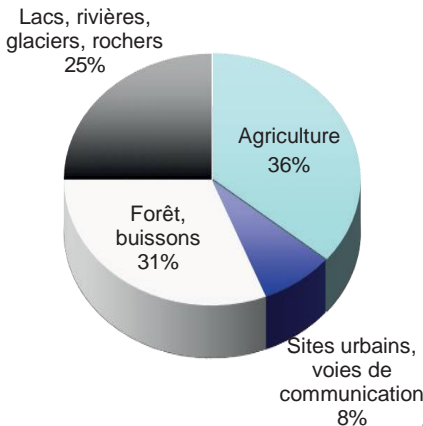
1. Limites ? Quelles limites ?

La population croît

La surface urbanisée croît

La circulation croît

Les exigences augmentent



Le mitage perdure

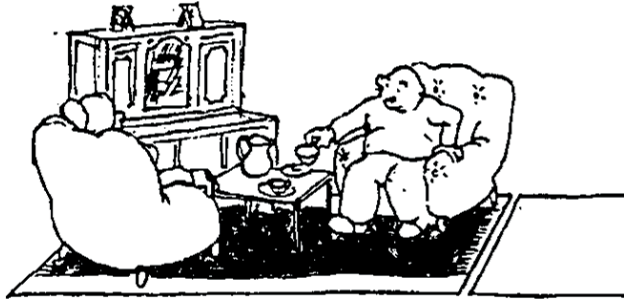
Les surfaces agricoles disparaissent

Les frais d'infrastructure augmentent

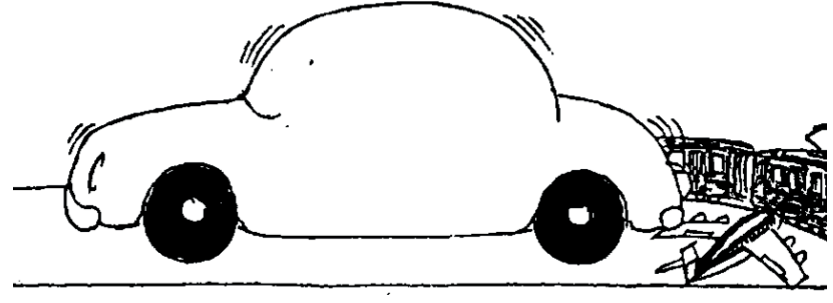
Le sol devient rare

Tous les besoins doivent être satisfaits sur 18 000 km².
Logement, travail, circulation, agriculture, loisirs, ...

Source : U. Seewer, 24 septembre 2017



ca. 50 m²



ca. 150 m²

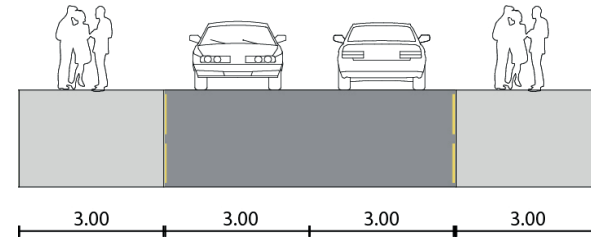
1. Limites ? Quelles limites ?



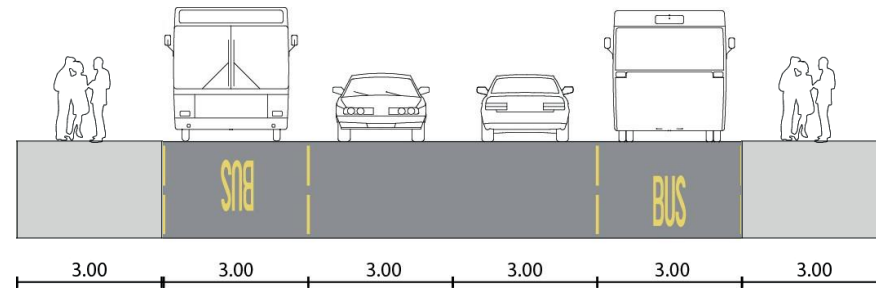
1. Limites ? Quelles limites ?



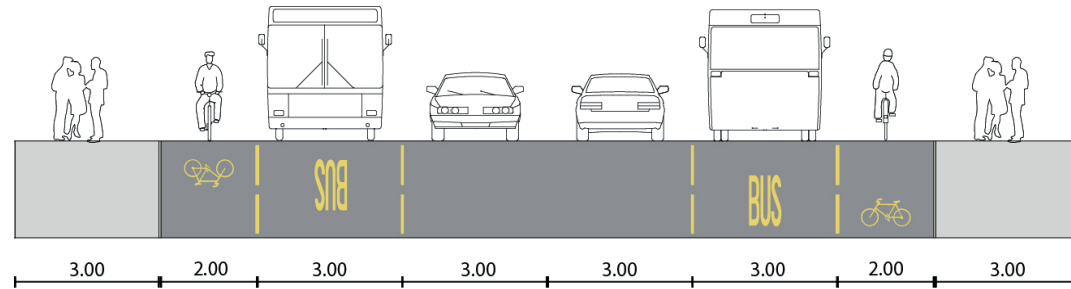
1. Limites ? Quelles limites ?



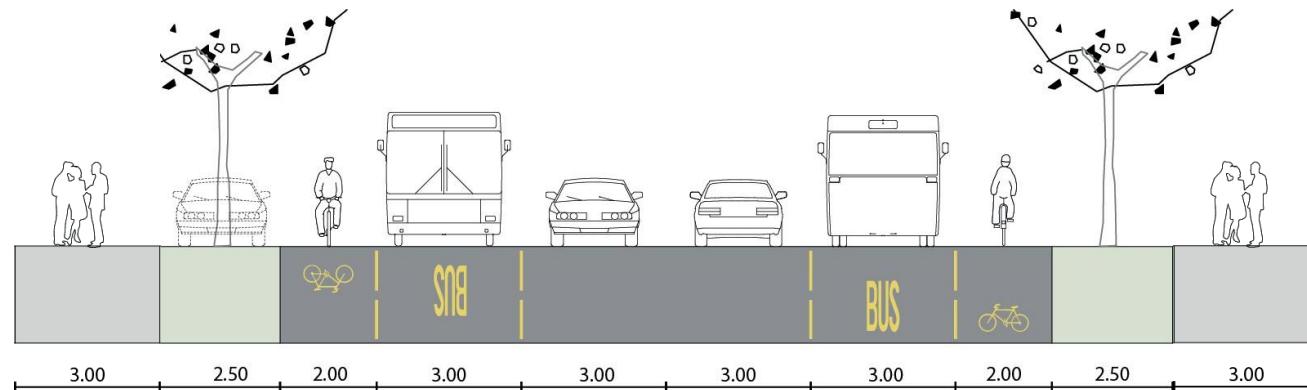
1. Limites ? Quelles limites ?



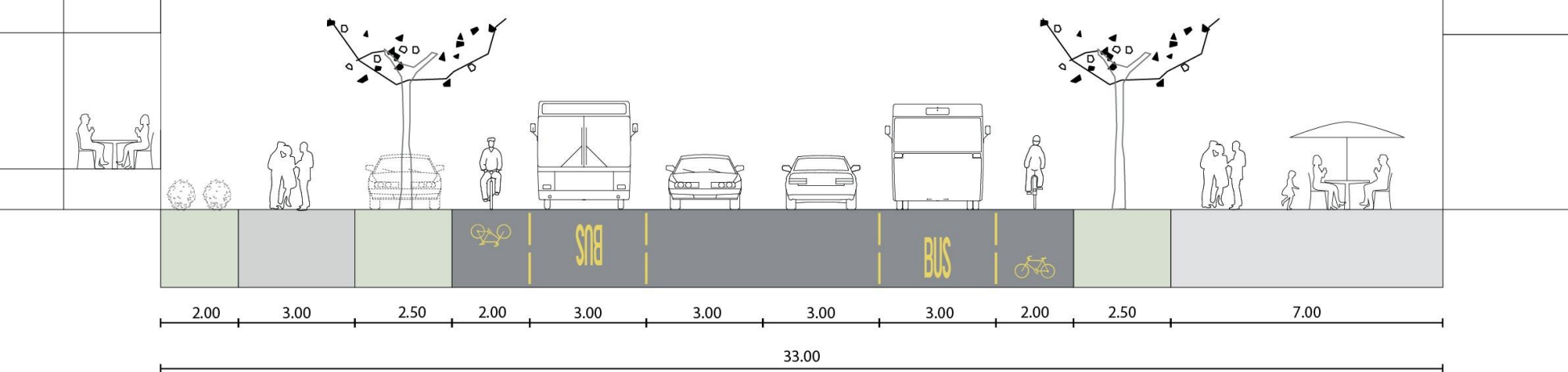
1. Limites ? Quelles limites ?



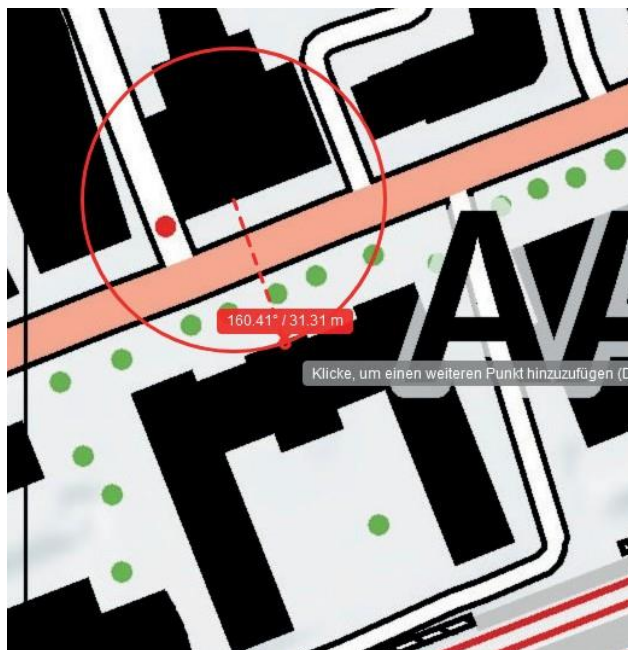
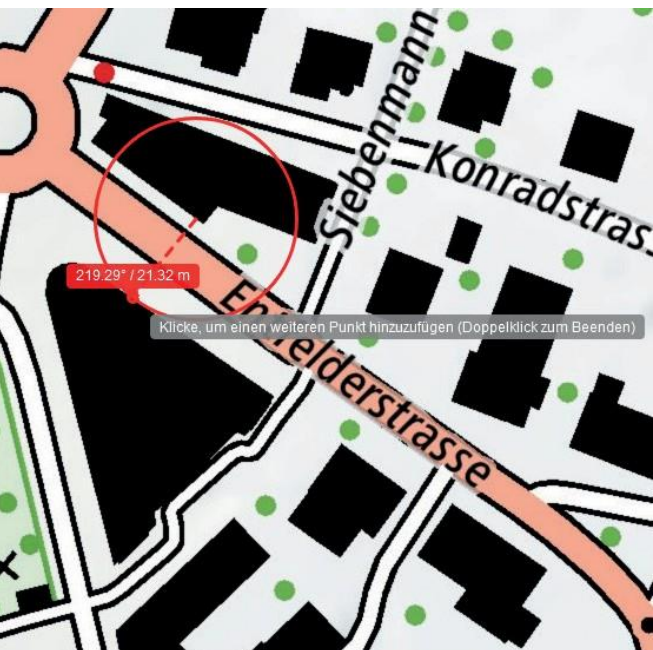
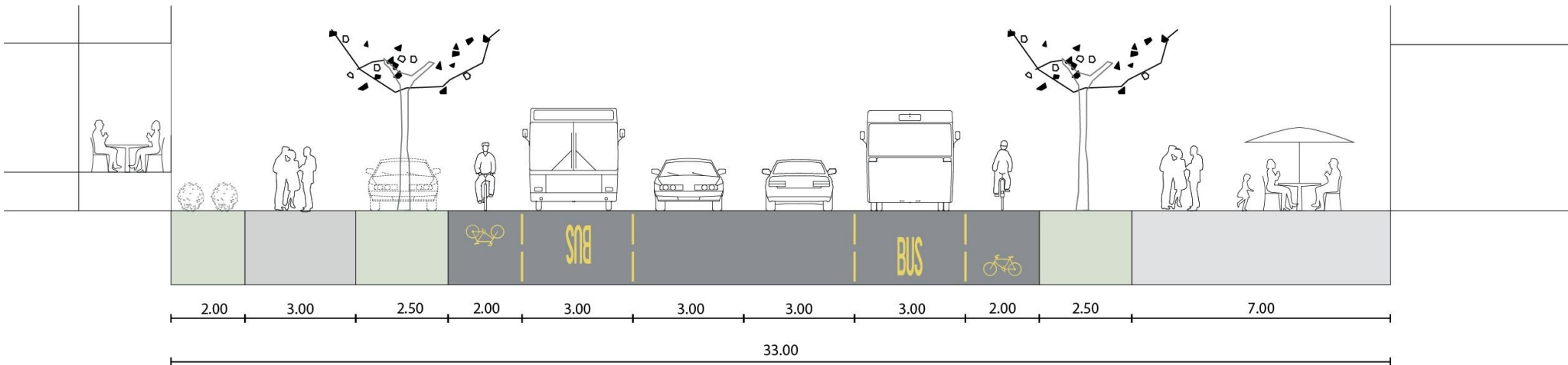
1. Limites ? Quelles limites ?



1. Limites ? Quelles limites ?



1. Limites ? Quelles limites ?



1. Limites ? Quelles limites ?



1. Limites ? Quelles limites ?



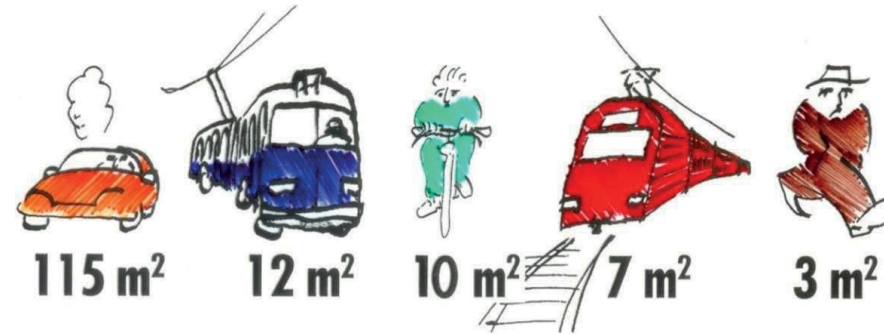
2. Bien... mais alors on fait quoi ?

Profitons d'un gros avantage : en Suisse, nous disposons déjà d'une bonne partie des recettes !

Mais il ne faut pas tomber dans certains pièges...

2. Bien... mais alors on fait quoi ?

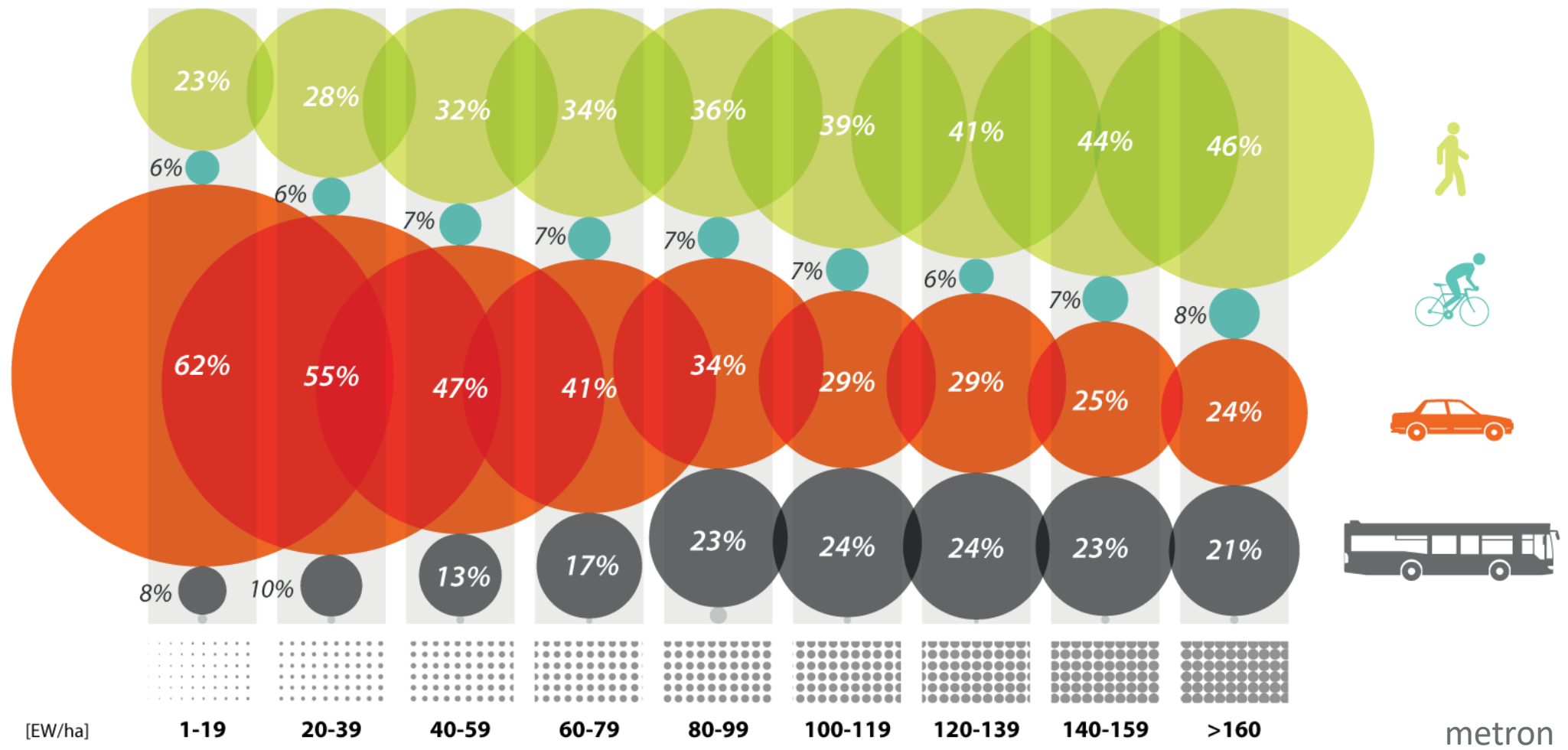
Augmenter l'efficacité des transports !



Consommation de surface des moyens de transport, exprimée en m² par personne transportée
Quelle: Stadt Zürich

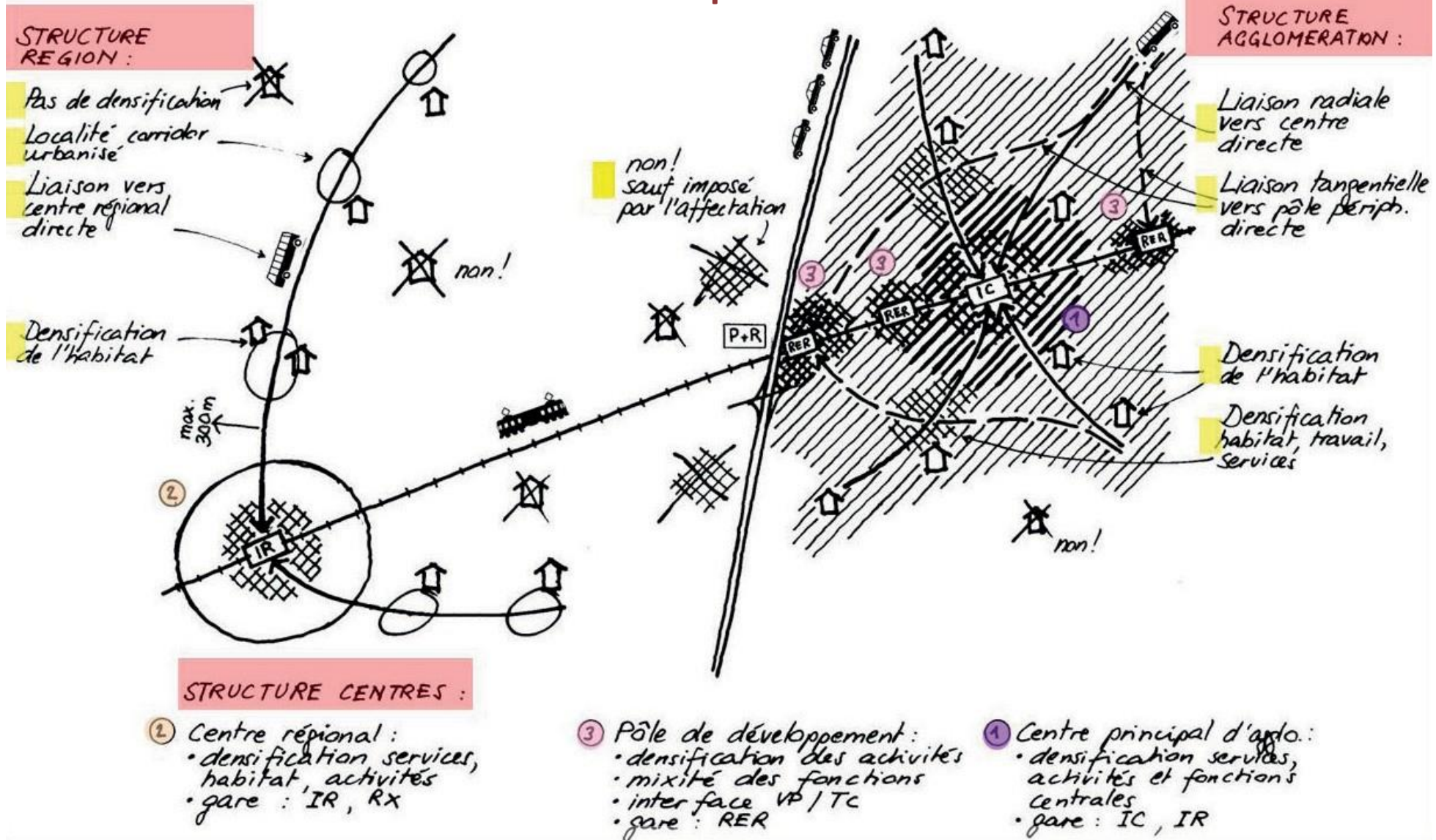
2. Bien... mais alors on fait quoi ?

La ville compacte (dense et mixte) est favorable à la mobilité durable faite de courtes distances et de proximité



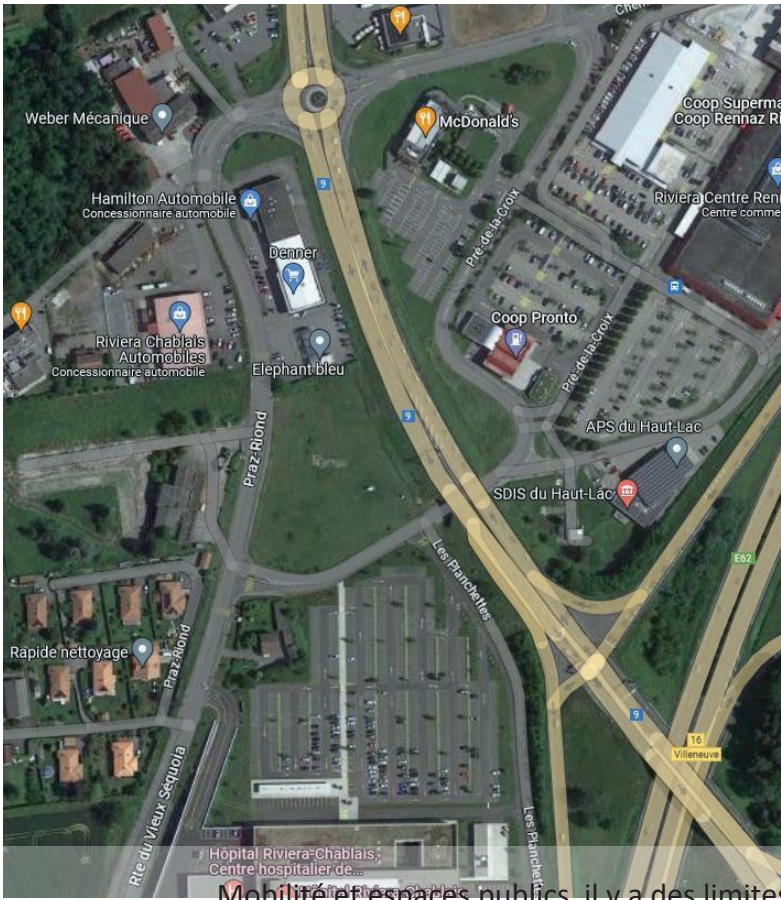
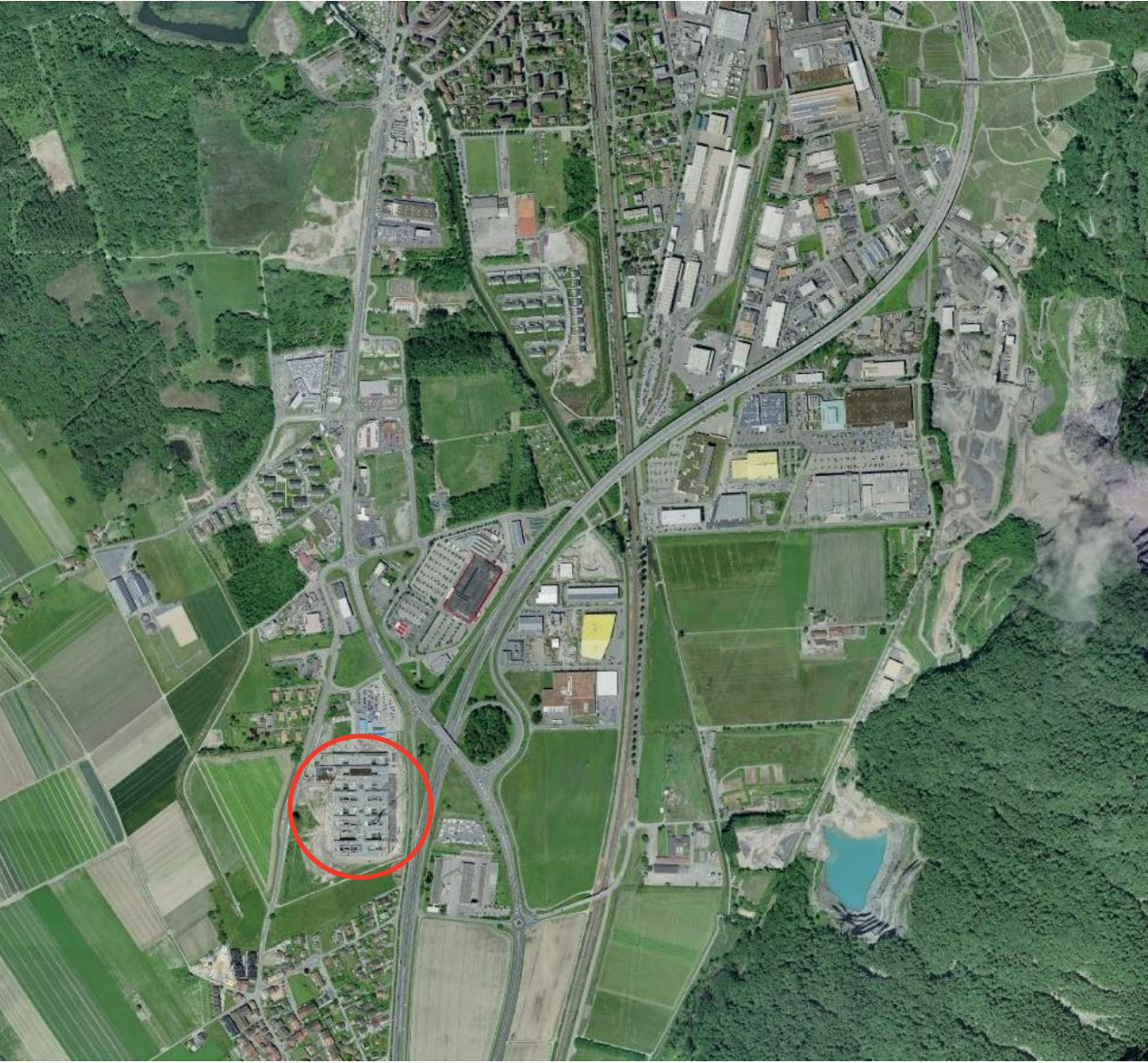
2. Bien... mais alors on fait quoi ?

Coordonner urbanisation et transports



2. Bien... mais alors on fait quoi ?

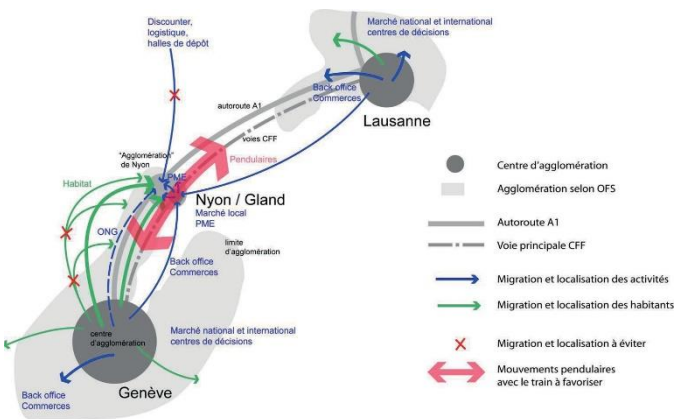
Coordonner urbanisation et transports



2. Bien... mais alors on fait quoi ?

Une approche intégrée et transversale

Développement socio-économique



Technique transport

Signal	An	Ab	Arv2	Alt2	TE	D	10	20	30	40	50	60	70	80	90	TU=100	Sal	SB	SG
FZ1	22	31			7												319	1800	0.54
FZ2	46	17			60												659	1800	0.60
FZ3	36	04			26												342	1800	0.73
FZ4	69	17			46												593	1800	0.68
FG5	36	13			77														
FG6	24	34			10														
FZ16	31	56			23												599	1800	0.67
FZ11	45	07			80												456	1800	0.61
FZ12	61	26			63												942	1800	0.74
FZ13	22	34			10												184	1800	1.02
FZ14	70	17	99	60	66												606	1800	0.60
FZ33	79	34			53												79	1800	0.08
FG15	2	12			10														
FG16	31	38			7														
FG18	67	74			7														
FG19	39	59			20														
FZ26	53	20			65												1069	1800	0.60
FZ27	51	23			70												634	1800	0.66
FZ28	25	48			21												245	1800	0.65
FG29	25	46			21														
FG30	25	46			17														

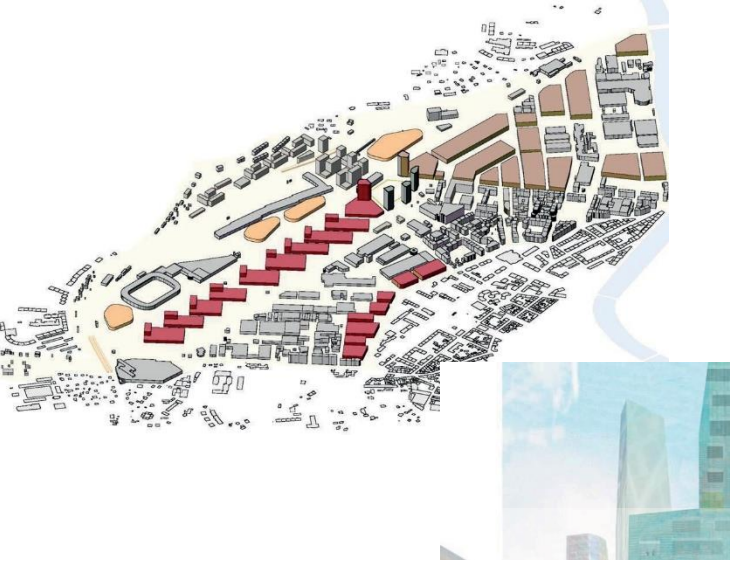
Paysage



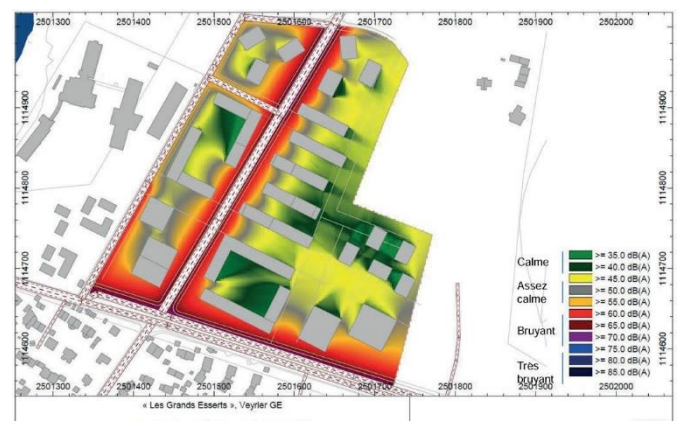
Aménagement du territoire



Architecture

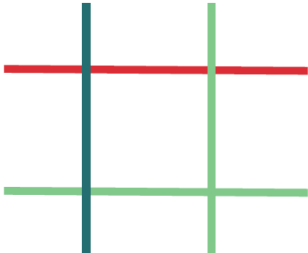


Environnement

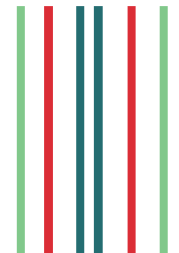


2. Bien... mais alors on fait quoi ?

Intégration vs. séparation : dans les centres, la place manque



Un itinéraire spécifique pour chaque mode



Une voie séparée pour chaque mode



Cohabitation entre les modes



Seftingenstrasse, Köniz



2. Bien... mais alors on fait quoi ?

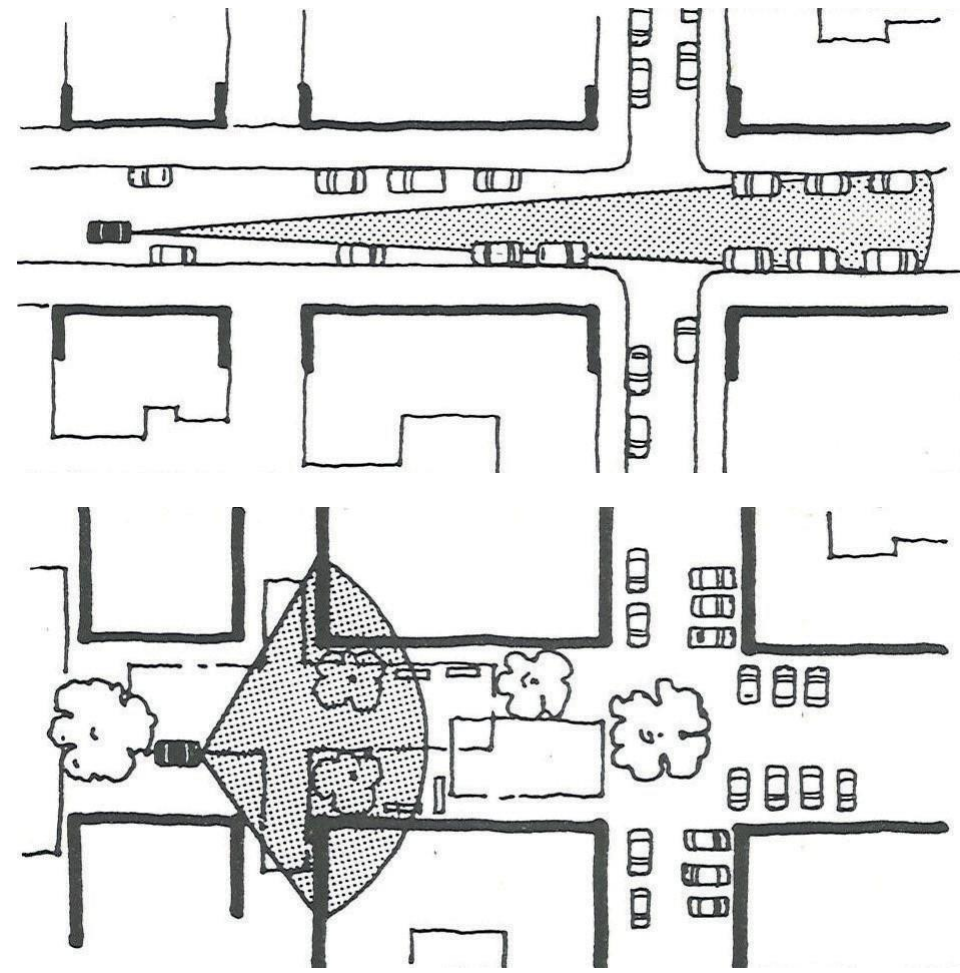
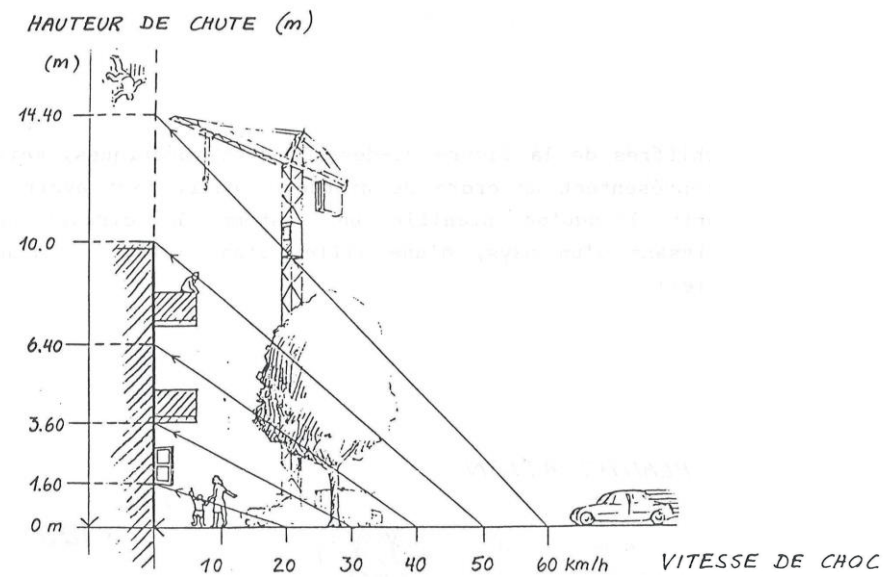
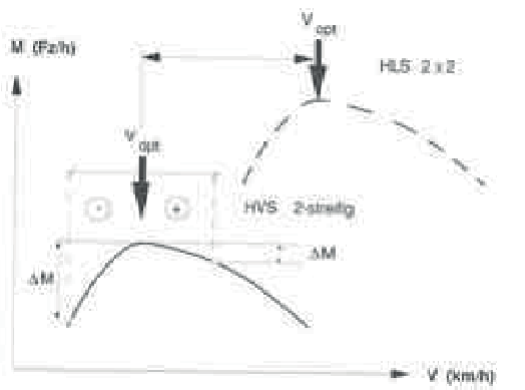
PAS COMME CA !



2. Bien... mais alors on fait quoi ?

Abaissér les vitesses systématiquement

Fundamentaldiagramm bei optimaler Geschwindigkeit v_{opt} (HVS ca. 35km/h) grösste Verkehrsmenge M



2. Bien... mais alors on fait quoi ?

L'offre définit les usages



2. Bien... mais alors on fait quoi ?

Il faut passer à une planification par l'offre !



<https://appenzell24.ch/news/kandidaten-wider-willen-am-urnengang-in-appenzell-innerrhoden/> / Bild: H9

Union des villes suisses
Journée des villes 2023
Repenser la mobilité et l'espace public

Merci !